

Preparació del terreny

Sembra

Germinació

2 fulles

6 fulles

Inici floració

Inici tavelles

Inici floració + 15 dies

Final floració

Maduració

Recol·lecció



ELECCIÓ I PREPARACIÓ DEL TERRENY:

- Lliure de pedres (si és possible)
- Lleuger
- Sense punts d'entollament
- Preferiblement sembrar amb sòl treballat
- Vigilar incompatibilitats amb herbicides de campanyes anteriors (Intensity, Clorsulfuron, Biplay...)

ELECCIÓ DE LA VARIETAT:

- Sembrar de tardor (CARTOUCHE, AVIRON, INDIANA)
- Sembrar de primavera (NAVARRO, GREGOR)
- Localitat de sembra i tipus de sòl
- Secà o regadiu

ADOBAT, SEMBRA I APLICACIÓ D'HERBICIDA DE PRE-EMERGÈNCIA

- Adob pre-sembrar amb P (40 u.) i K (80 u.). No cal nitrogen
- Dosis de sembra (90-110 llavors/m²)
- Corronat
- Aplicació herbicida pre-emergència pel control de fulla ampla i segons productes també per fulla estreta
- IMPORTANT: No cal aplicació N en cobertora

APLICACIÓ HERBICIDA POST-EMERGÈNCIA

- En pèsol en l'estadi de 2-3 fulles es poden aplicar alguns productes pel control de fulla ampla
- Aplicació d'herbicida pel control de fulla estreta

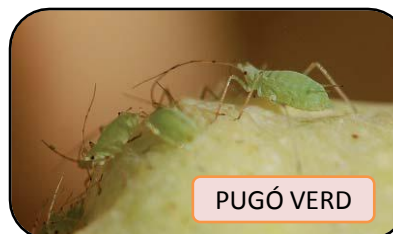
CONTROL PLAGUES (OCASIONALMENT)

- Fulles rosegades: SITONA (*Sitona lineatus*). Afecta bàsicament pèsol de primavera
- Plantes excessivament ramificades i amb nanisme: TRIPS (*Thrips angusticeps*). Afecta al pèsol de primavera

CONTROL DE PLAGUES (IMPORTANT)

- A partir de primera flor s'ha de controlar la presència d'insectes i és recomanable fer una aplicació preventiva amb insecticida.

- Controlarem:
 - PUGÓ VERD (*Acyrtosiphon pisum*)
 - CORC (*Bruchus pisorum*)



PUGÓ VERD



CORC



SITONA



TRIPS

CONTROL DE MALALTIES (IMPORTANT)

- A partir de primera flor s'ha de controlar els primers símptomes de malalties i és recomanable fer una aplicació preventiva amb fungicida.

- Controlarem:
 - MILDIU (*Peronospora pisi*) *és molt important el tractament de la llavor
 - ANTRACNOSI (*Ascochyta pisi*)
 - BOTRITIS (*Botrytis cinerae*)
 - ROVELL (*Uromyces pisi*)
 - OIDI (*Erysiphe pisi*)
 - BACTERIOSI (*Pseudomonas syringae pisi*)



MILDIU



ANTRACNOSI



BOTRITIS



ROVELL



OIDI



BACTERIOSI

RECOL·LECCIÓ

- Es pot començar a segar amb humitats properes al 15 % i parar quan augmenta la calor i baixa l'humitat
- Ajustar la recol·lectora per al pèsol (obrir còncau, baixar de voltes, augmentar aire..)
- Evitar bisefins alhora d'emmagatzemar el pèsol
- En ocasions cal aplicar herbicida secant per l'excés de males herbes
- La palla del pèsol és de gran qualitat